

SPECIAL SECTIONS AND BARS FOR THE
PRODUCTION OF KNITTING MACHINES

rolled, drawn, heat treated

Cold work tool steel			
BÖHLER K100	1.2080	X210Cr12	~AISI D3, ~JIS SKD1
BÖHLER K400	1.2562	142 WV 13	~AISI F2, ~JIS SKS 11
BÖHLER K459			
BÖHLER K505	1.2063	145Cr6	

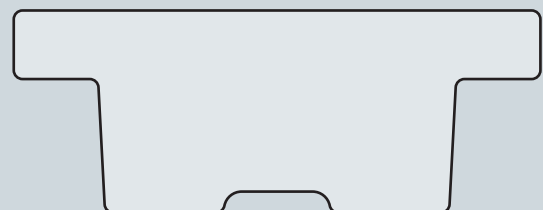
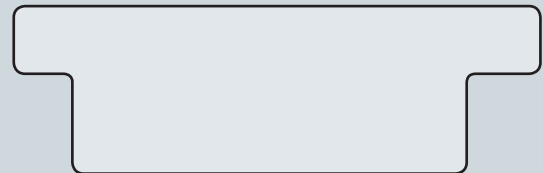
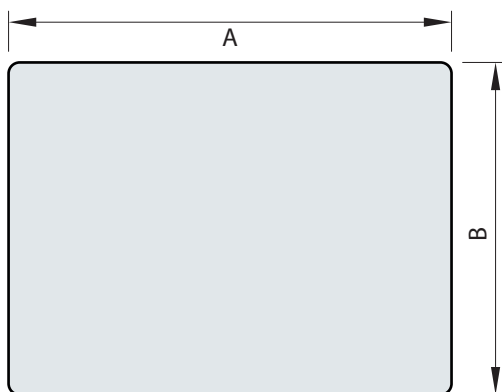
Many more materials available!

Intended use

- Needle guidance
- Lock parts
- Different parts for knitting machines

Technical Data

Max. dimension: 120 mm
Max. cross section: 4.000 mm²



Überreicht durch: Florian Spanring
Your partner:

Böhler PROFIL GmbH

Waidhofner Straße 8
3333 Böhlerwerk, Austria
P: +43 (0)7448 7007 24213
F: +43 (0)7448 7007 24250
florian.spanring@bohler-profil.com
www.bohler-profil.com



**YOU RECOGNIZE THE MAGNIFICENT
JUST BY ITS PROFILE**

Die Angaben in diesem Prospekt sind unverbindlich und gelten als nicht zugesagt, sie dienen vielmehr nur der allgemeinen Information. Diese Angaben sind nur dann verbindlich, wenn sie in einem mit uns abgeschlossenen Vertrag ausdrücklich zur Bedingung gemacht werden. Messdaten sind Laborwerte und können von Praxisanalysen abweichen. Bei der Herstellung unserer Produkte werden keine gesundheits- oder ozonschädigenden Substanzen verwendet.

The data contained in this brochure is merely for general information and therefore shall not be binding on the company. We may be bound only through a contract explicitly stipulating such data as binding. Measurement data are laboratory values and can deviate from practical analyses. The manufacture of our products does not involve the use of substances detrimental to health or to the ozone layer.